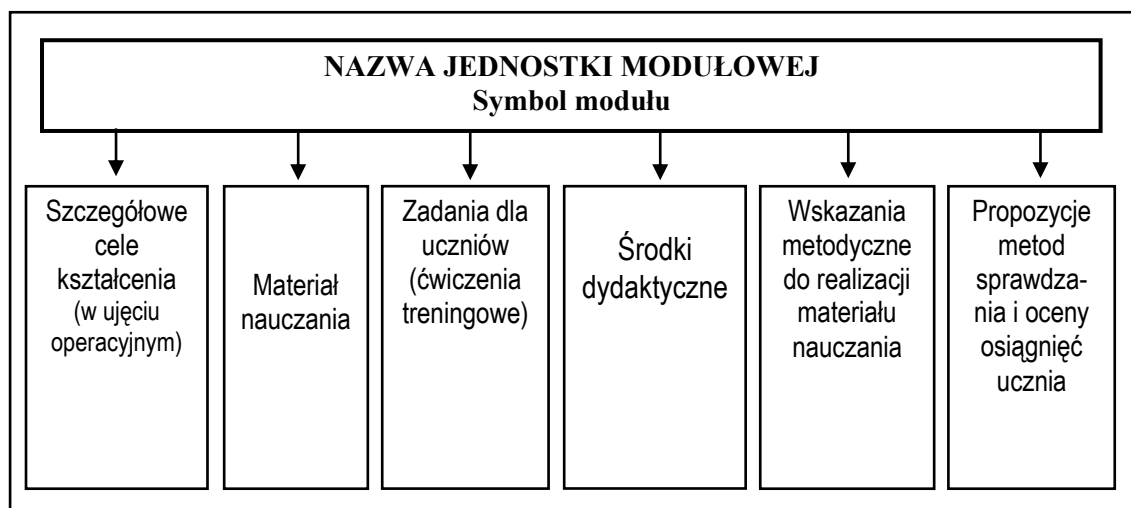
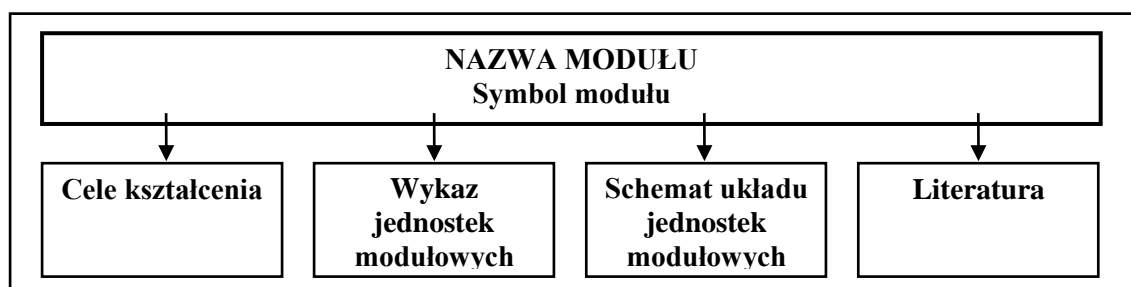




Struktura modułu kształcenia w zawodzie





PROCEDURA KONSTRUOWANIA MODUŁOWYCH PROGRAMÓW KSZTAŁCENIA

WYODREBNIENIE MODUŁÓW KSZTAŁCENIA ZAWODOWEGO

FAZA 1 – ANALIZA WYMAGAŃ KWALIFIKACYJNYCH DLA ZAWODU:

- ⊙ Analiza kierunków rozwoju nauki i techniki, gospodarki oraz życia społecznego i przewidywanych perspektywicznych wymagań dla zawodu
 - Analiza zadań zawodowych na stanowiskach pracy właściwych zawodowi i odpowiadających im umiejętności
 - Analiza opisu pożądaných kwalifikacji absolwenta (zawartych w podstawie programowej dla zawodu) w kategoriach wiedzy, umiejętności i pożądaných właściwości osobowych
 - Określenie standardów kwalifikacji zawodowych

FAZA 2 – KONSTRUOWANIE DYDAKTYCZNEJ MAPY MODUŁOWEGO PROGRAMU NAUCZANIA W ZAWODZIE:

- ⊙ Ustalenie kryteriów wyodrębniania modułów kształcenia zawodowego i odpowiadających im jednostek modułowych
 - Wyodrębnienie modułów kształcenia w zawodzie
 - Wyodrębnienie jednostek modułowych dla ustalonych modułów kształcenia
- ⊙ Strukturalizacja treści kształcenia
 - Ustalenie układu jednostek modułowych w kolejnych modułach
 - Wskazanie obszarów korelacji między jednostkami
 - Opracowanie dydaktycznej mapy programu modułowego

DOBÓR ZMODULARYZOWANYCH TREŚCI KSZTAŁCENIA ZAWODOWEGO

FAZA 3 – DOBÓR I STRUKTURALIZACJA TREŚCI KSZTAŁCENIA W MODUŁACH I JEDNOSTKACH MODUŁOWYCH

- ⊙ Analiza wymagań formalno-prawnych oraz treści podstawy programowej kształcenia w zawodzie
 - Opracowanie założeń programowo - organizacyjnych kształcenia w zawodzie oraz planu nauczania
 - Skonstruowanie dla kolejnych modułów ogólnych i operacyjnych celów kształcenia
 - Opracowanie dla każdej jednostki modułowej operacyjnych celów kształcenia
- ⊙ Określenie struktury treści kształcenia oraz wymagań dydaktycznych
 - Dobranie materiału nauczania dla każdej jednostki modułowej
 - Opracowanie wskazań metodycznych dla realizacji celów kształcenia każdej jednostki modułowej
 - Dobór metod i technik sprawdzenia poziomu osiągnięć szkolnych uczniów, skonstruowanie lub wybór narzędzi pomiarowych
 - Opracowanie końcowej wersji programu, przekazanie jej do recenzji i zatwierdzenia

FAZA 4 – OPRACOWANIE DYDAKTYCZNEJ OBUDOWY PROGRAMU

- ⊙ Dobór metod, środków i materiałów dydaktycznych
 - Analiza i wybór dostępnych rozwiązań metodycznych
 - Skonstruowanie nowych rozwiązań metodycznych (z braku istniejących)
 - Opracowanie systemu kontroli osiągnięć uczniów na różnych etapach kształcenia
- ⊙ Ustalenie sposobów poznawania uczniów i kreowania indywidualnych ścieżek ich edukacji
- ⊙ Opracowanie pakietów materiałów metodycznych dla ucznia i nauczyciela





Schemat zapisu programu zajęć dydaktycznych

Część I Informacje ogólne

Autor projektu

Typ zajęć / szkolenia / kursu:

Temat zajęć / szkolenia / kursu:

Cele zajęć:

ogólne -

szczegółowe (operacyjne) -

Ogólna liczba godzin przeznaczonych na zajęcia:

Warunki zaliczenia szkolenia/kursu:

Tematy prac zaliczeniowych:

Część II Zapis treści programowych:

Funkcje profesjonalne	Kompetencje pracownika	Moduły treści	Procedury realizacji	Przewidywane osiągnięcia
F 1	K 1	Moduł 1	Modele metod n-u	Wiedza Umiejętności Właściwości podmiotowe
			Metody n-u	
			Środki dydaktyczne	
			Organizacja zajęć	
	Moduł 2			
	Moduł n			
K 2				
K n				
F 2				
F 3				

Część III

Sposoby ewaluacji:

Osiągnięć studentów / słuchaczy:

programu:

własnej pracy dydaktycznej:

Literatura

obowiązkowa

uzupełniająca

Scenariusze przykładowych zajęć:



KAPITAŁ LUDZKI
NARODOWA STRATEGIA SPÓJNOŚCI

UNIA EUROPEJSKA
EUROPEJSKI
FUNDUSZ SPOŁECZNY





SŁOWNICZEK

Dydaktyczna mapa programu nauczania – graficzny zapis struktury programu zawierający funkcje zawodowe, odpowiadające im zadania zawodowe, a tym – umiejętności potrzebne do wykonywania tych zadań oraz odpowiadające im moduły i jednostki modułowe kształcenia – układy interdyscyplinarnych treści nauczania – uczenia się

Modularyzacja (strukturalizacja) – proces integrowania celów kształcenia z treściami kształcenia z różnych obszarów wiedzy i aktywnościami uczniów w pewne całości według przyjętych kryteriów, zwane modułami i jednostkami modułowymi

Modułowy program nauczania dla zawodu – zestaw modułów kształcenia w zawodzie i będących ich częścią jednostek modułowych, umożliwiających nabywanie kompetencji w danym zawodzie

Moduł kształcenia – wyodrębniony element programu nauczania realizowany w procesie kształcenia zawodowego w formie jednostek modułowych, obejmujący materiał dydaktyczny dla ucznia, metody i środki dydaktyczne oraz zestaw oczekiwanych rezultatów kształcenia

Modułowa jednostka kształcenia – część modułu; skierowana jest na osiągnięcia szczegółowych celów kształcenia; zawiera zadania dla ucznia, materiał dydaktyczny wraz z jego nośnikami i wskazaniami metodycznymi dotyczącymi sposobu realizacji celów oraz propozycje metod i technik pomiaru efektów kształcenia; jest względnie zamkniętym etapem kształcenia

Pakiet edukacyjny – zbiór materiałów dla ucznia i nauczyciela stanowiący obudowę jednostki metodycznej

Program nauczania w zawodzie – *zbiór usystematyzowanych, zgodnie z zasadami dydaktyki, celowych układów umiejętności i treści nauczania, ujętych w podstawie programowej danym zawodzie lub profilu kształcenia zawodowego określonej odrębnymi przepisami wraz z wytycznymi dotyczącymi realizacji procesu kształcenia i oceniania osiągnięć edukacyjnych ucznia*¹

Umiejętność – gotowość do wykonywania czynności prowadzących do realizacji zadania zawodowego

Zawód – *wykonywanie zespołów czynności społecznie użytecznych, wyodrębnionych na skutek podziału pracy, wymagających od pracownika odpowiedniej wiedzy i umiejętności warunkujących wykonanie zadań zawodowych powtarzanych systematycznie i będących źródłem utrzymania pracownika i jego rodzin*

¹ Rozporządzenie Ministra Edukacji Narodowej z dn.22 kwietnia 1999, ... Dziennik ustaw 1999, nr 41,poz.416





Plan zadań sprawdzających poziom osiągnięć szkolnych

Moduł kształcenia	Kategoria zadań	Liczba zadań	Przykłady zadań
	Zadania wymagające zapamiętania wiadomości		
	Zadania wymagające rozumienia wiadomości		
	Rozwiązywanie zadaniowych sytuacji typowych		
	Rozwiązanie zadaniowych sytuacji problemowych		

Plan zadań sprawdzających poziom osiągnięć szkolnych

Moduł kształcenia	Kategoria zadań	Liczba zadań	Przykłady zadań
	Zadania wymagające zapamiętania wiadomości		
	Zadania wymagające rozumienia wiadomości		
	Rozwiązywanie zadaniowych sytuacji typowych		
	Rozwiązanie zadaniowych sytuacji problemowych		





**Plan
zadań sprawdzających poziom osiągnięć szkolnych**

Moduł kształcenia	Kategoria zadań	Liczba zadań	Przykłady zadań
	Zadania wymagające zapamiętania wiadomości		
	Zadania wymagające rozumienia wiadomości		
	Rozwiązywanie zadaniowych sytuacji typowych		
	Rozwiązanie zadaniowych sytuacji problemowych		

**Plan
zadań sprawdzających poziom osiągnięć szkolnych**

Moduł kształcenia	Kategoria zadań	Liczba zadań	Przykłady zadań
	Zadania wymagające zapamiętania wiadomości		
	Zadania wymagające rozumienia wiadomości		
	Rozwiązywanie zadaniowych sytuacji typowych		
	Rozwiązanie zadaniowych sytuacji problemowych		





Plan pytań sprawdzających

Przedmiot:

Moduł programu	Kategoria osiągnięć	Kategoria pytania	Liczba pytań ²	Przykłady pytań
	Wiedza	Zadania wymagające zapamiętania wiadomości	40%	
		Zadania wymagające rozumienia wiadomości	30%	
		Zadania występujące w sytuacjach typowych	20%	
		Zadania występujące w sytuacjach problemowych	10%	
	Umiejętności	Zadania wymagające naśladowania działania	10%	
		Zadania wymagające odtwarzania działania	20%	
		Zadanie wymagające sprawności działania w stałych warunkach	40%	
		Zadania wymagające sprawności w zmiennych warunkach	30%	

² % zadań jest jedynie orientacyjny





Taksonomia ABC

Taksonomia ABC

STOSOWANE
10%
W SYTUACJACH NIETYPOWYCH

UMIĘJĘTNOŚCI

20%
STOSOWANE
W SYTUACJACH TYPOWYCH

ROZUMIENIE

WIEDZA

ZAPAMIĘTANIE





Arkusze planu ewaluacji pedagogicznej

Lp	Etap	Czynności osoby (osób) projektującej ewaluację
1.	Ustalenie celu ewaluacji	
2	Opis przedmiotu ewaluacji	
3	Określenie kryteriów wartościowania	
4	Określenie próby badawczej	
5	Pytania, na które chcemy uzyskać odpowiedź	
6	Dobór metod i narzędzi ewaluacji	
7	Zaprojektowanie sposobu ewidencji informacji	
8.	Określenie formy prezentacji wyników ewaluacji	





PRZYKŁADOWE KRYTERIA OCENY NAUCZYCIELA³

W zakresie wiedzy nauczyciel:	W zakresie relacji z uczniami nauczyciel:	W zakresie organizacji pracy nauczyciel:
Wykazuje przydatność treści zajęć w dalszej nauce i pracy zawodowej	Jest życzliwy wobec uczniów	Stosuje zasady „dobrej roboty”
Posiada dużą wiedzę z zakresu prowadzonego przedmiotu	Jest wiarygodny	Sprawnie zorganizuje pracę swoją i uczniów
Przedstawia różne koncepcje teoretyczne i rozwiązania praktyczne w zakresie nauczanego przedmiotu	Jest komunikatywny	Jest dostępny dla uczniów
Ma dużą wiedzę praktyczną z prowadzonego przez siebie przedmiotu	Jest sprawiedliwy w ocenianiu uczniów	Przed zajęciami przygotowuje potrzebne środki i materiały
Przedstawiane zagadnienia teoretyczne popiera przykładami z praktyki	Jest skłonny do udzielania pomocy uczniom	Konsekwentnie realizuje program zajęć
Jest zawsze przygotowany do zajęć	Jest otwarty na odmienne poglądy i koncepcje	Stawia jasne i wyraźne zadania dydaktyczne
Stosuje aktywizujące metody nauczania	Akceptuje / toleruje poglądy uczniów inne niż własne	Udziela uczniom jasnych wskazań i instrukcji wykonawczych
Wykorzystuje nowoczesne środki dydaktyczne	Zachowuje się zgodnie z deklarowanymi wartościami	Na początku zajęć jasno określa warunki zaliczenia przedmiotu
Mobilizuje uczniów do samokształcenia	Jest autorytetem w sprawach moralności	Ocenia adekwatnie do ustalonych warunków
Wykorzystuje aktualną literaturę przedmiotu	Prezentuje wysoki poziom kultury osobistej	Zadaje dostępną literaturę lub dostarcza potrzebne materiały)
Jest autorytetem dla uczniów w sprawach wiedzy i umiejętności	Odpowiada na merytoryczne pytania uczniów	Przekazuje uczniom autorskie lub wypracowane razem z nimi materiały dydaktyczne
Jest specjalistą z zakresu praktyki zawodowej	Jest otwarty na propozycje i sugestie uczniów	Z wyprzedzeniem zawiadamia o swojej nieobecności
Doskonalą swoje kompetencje merytoryczne	Przyznaje się do błędów i koryguje swoje zachowania	Jest punktualny
Jest autorem ciekawych książek / artykułów z prowadzonego przez siebie przedmiotu	Pobudza i podtrzymuje zainteresowania swoich uczniów, zwłaszcza przedmiotem, któ-	

³ Modyfikacja kryteriów ewaluacji nauczyciela zawartych w: M.Prokosz, *Ewaluacja – między średnią statystyczną a poszukiwaniem Mistrza*, [w:] K.Wenta (red.), *Diagnoza i ewaluacja w reformie edukacyjnej*, Szczecin 2002





	rego naucza	
--	-------------	--

Można zastosować pięciostopniową skalę ocen, gdzie 5 oznacza najwyższe nasilenie ocenianej cechy, 1 – najniższe nasilenie.

METODY EWALUACJI KURSU⁴

Na początku kursu:

Ewaluacja służy diagnozie celów oraz oczekiwań, jakie stawiają sobie zarówno prowadzący, jak i uczniowie / studenci / słuchacze. Jest w swej istocie diagnozowaniem potrzeb / celów uczestników zajęć. Do tej diagnozy można się odwoływać na poziomie: a) konstruowania programu, b) trwania kursu / zajęć, c) oceny poziomu realizacji celów.

Metody: (skierowane do słuchaczy, współprowadzących zajęcia, kierownictwa)

- ◆ obserwacja,
- ◆ dyskusja na forum grupy,
- ◆ ankietowanie,
- ◆ rozmowy indywidualne,

W trakcie trwania zajęć:

Przeprowadzana w trakcie zajęć służy ich bieżącemu doskonaleniu (ewaluacja formacyjna) pracy dydaktyczno-wychowawczej. Metody powinny być stosowane regularnie, co jakiś czas lub gdy pojawiają się trudności.

Metody

- ◆ grupowa sesja pogładowa,
- ◆ ankietowanie,
- ◆ rozmowy indywidualne,
- ◆ studium przypadku,
- ◆ obserwacja,
- ◆ dziennik analiz
- ◆ analiza dokumentacji kursu (dziennika, prac uczestników, notatek własnych)

Po ukończeniu zajęć:

Służy podsumowaniu zajęć (ewaluacja sumacyjna, konkluzyjna). Jej celem jest doskonalenie programu i metodyki prowadzenia kursu dla dobra kolejnych zajęć. Ważna też wtedy, gdy konieczne jest przygotowanie sprawozdania z zajęć.

Metody:

- ◆ testy wiedzy i umiejętności,
- ◆ prezentacja wytworów
- ◆ wystawa prac uczestników zajęć,
- ◆ analiza przygotowanych portfolio uczestników (jeśli zechcą udostępnić)
- ◆ grupowa sesja podsumowująca,
- ◆ wywiady indywidualne,

Po pewnym czasie

⁴ J. Edwards *Metody ewaluacji kursu*, [w]: *Ewaluacja w szkole. Wybór tekstów*, wybór tekstów i redakcja naukowa H. Mizerek przy współpracy A. Hildebrandt, Wyd. MG, Olsztyn 1997





Jej cele, podobne do poprzedniej. Można ją stosować po kilku miesiącach, latach... od momentu zakończenia kursu. Jest więc ewaluacją odroczoną. Pozwala osiągnąć bardziej wiarygodną ocenę

Metody:

- ◆ ankietowanie,
- ◆ rozmowy indywidualne,
- ◆ spotkania uczestników,
- ◆ kontakty nieformalne

ANKIETA EWALUACYJNA

Tematyka zajęć

Prowadzący:

Proszę wyrazić swoją opinię o zakończonych zajęciach zaznaczając wybraną ocenę w przedstawionej poniżej tabeli znakiem X w skali 1 – 5, gdzie 1 oznacza poziom najniższy, a 5 poziom najwyższy

Kryterium oceny zajęć	Ocena				
	1	2	3	4	5
Regularność odbywania zajęć					
Zaznajamianie z programem na początku zajęć					
Przygotowanie prowadzącego do zajęć					
Związek treści zajęć z przyszłą pracą zawodową					
Przydatność zajęć dla rozwiązywania przyszłych zadań zawodowych					
Jasność stawianych zadań przed uczestnikami					
Pobudzanie uczestników zajęć do twórczej aktywności					
Gromadzenie materiałów przydatnych w pracy zawodowej					
Poziom merytoryczny zajęć					
Umiejętność zainteresowania uczestników tematyką zajęć					
Otwartość prowadzącego zajęcia na odmienne zdania i interpretacje					
Stosowanie adekwatnych środków dydaktycznych					
Konsekwencja w przestrzeganiu wymagań dydaktycznych					
Aktualność wymaganej literatury					
Możliwość konsultacji dla uczniów					
Poziom organizacji zajęć					
Przygotowanie prowadzącego do zajęć					
Poziom wymagań stawianych w toku zajęć					
Konkretność i jasność wymagań końcowych					
Przestrzeganie stawianych wymagań					

Co jeszcze chciałabyś (-by) dodać o:



KAPITAŁ LUDZKI
NARODOWA STRATEGIA SPÓJNOŚCI

UNIA EUROPEJSKA
EUROPEJSKI
FUNDUSZ SPOŁECZNY





◆ programie przedmiotu.....

.....

.....

◆ osobie prowadzącej zajęcia

.....

.....

Ocena poziomu własnego przygotowania do zajęć

Ocena poziomu własnej aktywności na zajęciach

KWESTIONARIUSZ KURSU⁵

Kurs

Zwracam się do Ciebie z gorącą prośbą o wypełnienie tego kwestionariusza (od razu / w ciągu tygodnia). Twoje odpowiedzi ułatwią mi dostrzeżenie braków oraz słabych stron proponowanego programu zajęć i jego realizacji. To jeden ze sposobów na ich udoskonalenie. Chcąc Ci zapewnić możliwość szczerzej wypowiedzi zawierającej elementy krytyki, nie proszę abyś w jakikolwiek sposób zaznaczał swoją tożsamość. Twoje propozycje i uwagi uwzględnię przygotowując następne zajęcia. Z góry dziękuję za pomoc.

(podpis prowadzącego kurs)

1. Jaką wiedzę spodziewałeś się zdobyć w czasie zajęć?

A.

B.

C.

D.

itd.

2. Jakie umiejętności spodziewałeś się rozwinąć dzięki uczestnictwu w zajęciach?

A.

B.

⁵ Opracowano na podstawie: *Ewaluacja w szkole. Wybór tekstów*, wybór tekstów i redakcja naukowa H.Mizerek przy współpracy A.Hildebrandt, Wyd.MG, Olsztyn 1997





- C.
 D.
 itd.

Zaznacz znakiem **X** te zakresy wiedzy i te umiejętności, które Twoim zdaniem udało Ci się nabyć lub udoskonalić dzięki uczestnictwu w zajęciach.

2. Czy dzięki uczestnictwu w zajęciach łatwiej przychodzi Ci wykorzystywanie swoich umiejętności w praktyce? (Otocz kółkiem odpowiedź)

- A. często
 B. czasami
 C. sporadycznie
 D. nigdy

4. Chciałbym przeprowadzić ewaluację każdej jednostki tematycznej (tematu) z osobna, dlatego też proszę Cię o wypełnienie poniższej tabeli: poprzez zaznaczenie znakiem **X** w odpowiedniej kolumnie swojej obecności na kolejnych zajęciach, przeczytania zadanych tekstów oraz wystawienie oceny punktowej zajęć pod względem wyniesionych korzyści:

- 9 – 10 = bardzo duże korzyści, nie można było zrobić tego lepiej,
 7 – 8 = dobre zajęcia, ale można wnieść pewne poprawki,
 5 – 6 = dość przydatna
 3 – 4 = niezbyt przydatna
 1 – 2 = strata czasu lub nawet gorzej, poczułem się zdezorientowany, wystraszony

Lp.	Tematy kolejnych zajęć	Była(-e)m obecna(-y)	Była(-e)m przygotowana (-y) do zajęć	Punktacja
1.				
2.				
3.				
4.				
5.				
n.				

5. Czy, Twoim zdaniem, wiedza i umiejętności zdobyte w toku zajęć sprawiły, że czujesz się pewniej myśląc o pracy zawodowej (otocz krzyżykiem odpowiednią odpowiedź)?

TAK

NIE

(Jeśli Twoja odpowiedź brzmi NIE, napisz, jak Twoim zdaniem mogą Ci pomóc





6. Jeśli systematycznie korzystałeś z zaproponowanego Ci podręcznika (-ów) i materiałów, to:
A. był (-y) Ci on (-e) pomocny (-e)

B. raczej przeszkadzał (-y) w przygotowaniu się do zajęć.

7. Jakie masz uwagi na temat słabych stron treści, metod i środków stosowanych na zajęciach
 Proszę o szczerość.

.....

.....

.....

8. Jakie zmiany powinienem Twoim zdaniem wprowadzić, by udoskonalić swoje zajęcia z
 tego przedmiotu?

.....

.....

.....



Wybieramy program nauczania

1.Merytoryczno – pedagogiczne kryteria wyboru programu nauczania	0	1	2	3	4
1.Poziom zgodności z podstawa programową zawodu ❖ Zawiera wszystkie treści zawarte w podstawie programowej ❖ Zawiera treści rozszerzające dla uczniów zdolnych i szczególnie zainteresowanych					
2.Poprawność konstrukcyjna programu program zawiera: ❖ Ogólną charakterystykę treści przedmiotu ❖ Zestaw celów nauczania ❖ Zestaw modułów i jednostek modułowych ❖ Zapis materiału dydaktycznego ❖ Opis procedur osiągania celów kształcenia ❖ Literaturę obowiązkową i uzupełniającą dla uczniów ❖ Opis założonych osiągnięć uczniów ❖ Procedury ewaluacji: -programu, -osiągnięć uczniów					
4.Poprawność merytoryczna programu ❖ Jest zgodny z poziomem rozwoju wiedzy naukowej i technicznej ❖ Zawiera najistotniejsze elementy wiedzy z danej dziedziny					





<ul style="list-style-type: none">❖ Zawiera odniesienia do praktyki zawodowej❖ Jest poprawnie strukturalizowany wg kryterium merytorycznego,❖ Umożliwia korelację międzydyscyplinarną					
5. Inne <ul style="list-style-type: none">❖ Jest dostosowany do zasobów szkoły (jej wyposażenia szkoły i warunków materialnych)❖ Jest dostosowany do możliwości i ograniczeń uczniów i nauczycieli,❖ Jest dostosowany do planu nauczania,❖ Pozwala na interpretację zawartych w nim treści❖ Daje możliwość korzystania z fachowej porady autorów programu					
Dydaktyczne kryteria wyboru programu nauczania					
1. Cele i rezultaty programu <ul style="list-style-type: none">❖ Cele zawierają wszystkie kategorie osiągnięć w przygotowaniu do zawodu❖ Cele są precyzyjnie określone❖ Cele zapisane są pod postacią operacyjną❖ Program uwzględnia wymagania na różnym poziomie zaawansowania uczniów					
2. Przekaz programowy <ul style="list-style-type: none">❖ Język programu jest jasny, precyzyjny i zrozumiały❖ Układ treści kształcenia jest dostosowany do specyfiki zawodu❖ Program gwarantuje ciągłości kształcenia na kolejnych szczeblach kształcenia zawodowego					
3. Relacja program / uczeń <ul style="list-style-type: none">❖ Odpowiada potrzebom uczniów❖ Program jest zróżnicowany pod względem możliwości i zainteresowań uczniów❖ Motywuje do uczenia się❖ Pobudza do myślenia i zachowań twórczych❖ Jest dostosowany do potrzeb społecznych					
4. Program i jego obudowa <ul style="list-style-type: none">❖ Zawiera bogatą ofertę z zakresu literatury przedmiotu❖ Posiada alternatywną ofertę podręczników i materiałów dydaktycznych❖ Stanowi funkcjonalny przewodnik dla prowadzącego❖ Zawiera wykaz dodatkowych źródeł informacji metodycznych i merytorycznych❖ Proponuje atrakcyjną ofertę procedur realizacyjnych					
6. Ewaluacja programu <ul style="list-style-type: none">❖ Stwarza możliwość ewaluacji przebiegu pracy i wszystkich sfer osiągnięć uczniów❖ Pozwala na ewaluację samego dokumentu programowego i wyników pracy jego autora❖ Umożliwia ewaluację przebiegu i rezultatów pracy nauczyciela❖ Zawiera różnorodne narzędzia ewaluacji dla jej trzech obszarów (uczeń, nauczyciel, program i jego autor)❖ Stwarza możliwości zapoznania autorów programu z wynikami jego ewaluacji					





Jadwiga Kędzierska

OCENA PREZENTACJI PROGRAMU JEDNOSTEK MODUŁOWYCH

Tytuł programu	Autorzy programu	Poprawność konstrukcji programu					Wartość dydaktyczna programu					Atrakcyjność prezentacji						
		1	2	3	4	5	1	2	3	4	5	1	2	3	4	5		





ANEKS 1:



ZASADY BUDOWANIA MAP MENTALNYCH programów nauczania

Czynności przygotowawcze:

- ☆ Napisz słowo kluczowe
- ☆ Wypisz wszystkie słowa, które Ci się z nim kojarzą i oznacz je rysunkami, znaczkami, symbolami
- ☆ Połącz je w grupy przy pomocy linii i wzdłuż nich zapisz kryteria porządkowania

To będzie Twoja legenda

Czynności zasadnicze

- ☆ W centralnym punkcie kartki zamieść słowo kluczowe i ilustrujący je rysunek, symbol, logo.
- ☆ Wokół niego zamieść słowa pomocnicze wraz z opisującymi je symbolami zgrupowane w zespoły. Lokuj je na całej powierzchni mapy.
- ☆ Słowo kluczowe i zespoły słów pomocniczych połącz liniami, tworząc układ wybrany układ (najczęściej stosowany jest tu układ przypominający konary drzewa).
- ☆ Na każdej linii umieść tylko jedno, najwyżej trzy słowa.
- ☆ Rysując posługuj się kolorami.



KAPITAŁ LUDZKI
NARODOWA STRATEGIA SPÓJNOŚCI

UNIA EUROPEJSKA
EUROPEJSKI
FUNDUSZ SPOŁECZNY



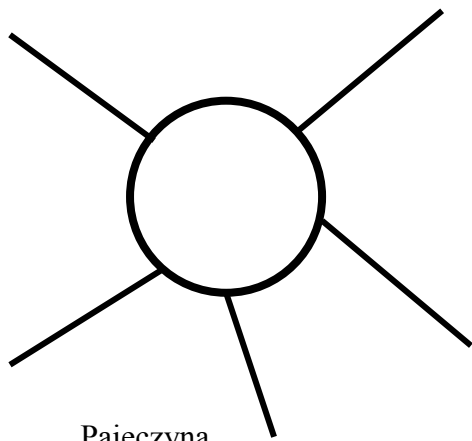


☆ Nie hamuj własnej fantazji.

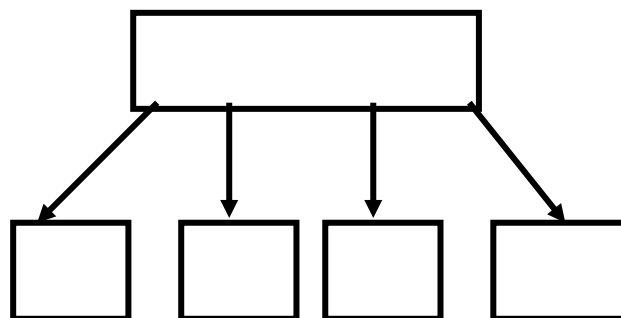
☆ Ucz się i baw.

ANEKS 2

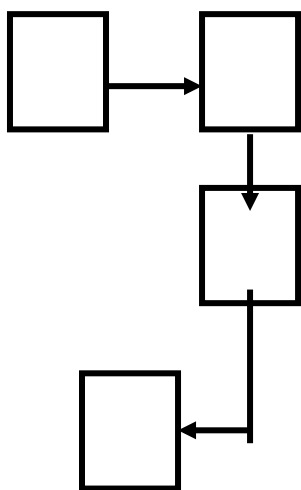
Wybrane struktury map mentalnych



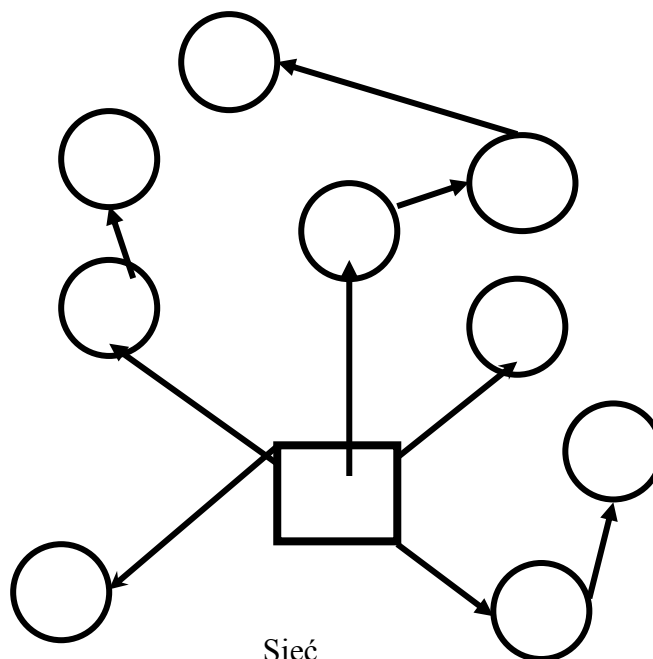
Pajęczyna



Całość - część



Ogniwa



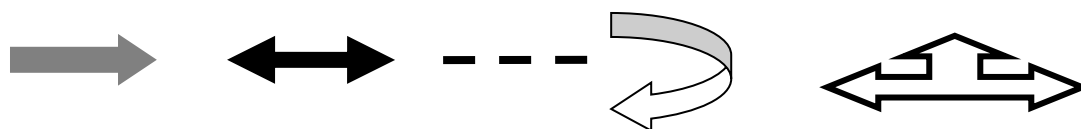
Sieć





WZBOGAĆ SWOJĄ MAPĘ MYŚLI

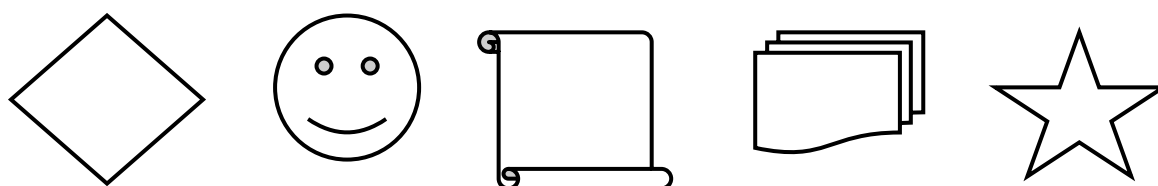
STRAŁKAMI I LINIAMI oznaczaj relacje, połączenia logiczne pomiędzy pojęciami, zbiorami pojęć i kategorii



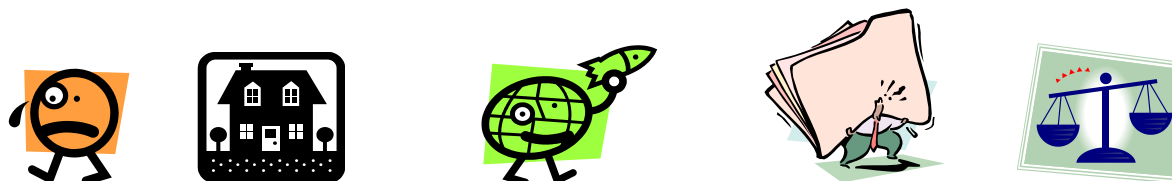
ZNAKAMI pozwalającymi na akcentowanie pewnych treści



FIGURAMI mogącymi oznaczać obszary o określonej treści



RYSUNKAMI wspomagającymi pomysłowość, uruchamiającymi poczucie humoru, niwelującymi zmęczenie i znudzenia



KAPITAŁ LUDZKI
NARODOWA STRATEGIA SPÓJNOŚCI

UNIA EUROPEJSKA
EUROPEJSKI
FUNDUSZ SPOŁECZNY





KAPITAŁ LUDZKI
NARODOWA STRATEGIA SPÓJNOŚCI

UNIA EUROPEJSKA
EUROPEJSKI
FUNDUSZ SPOŁECZNY

